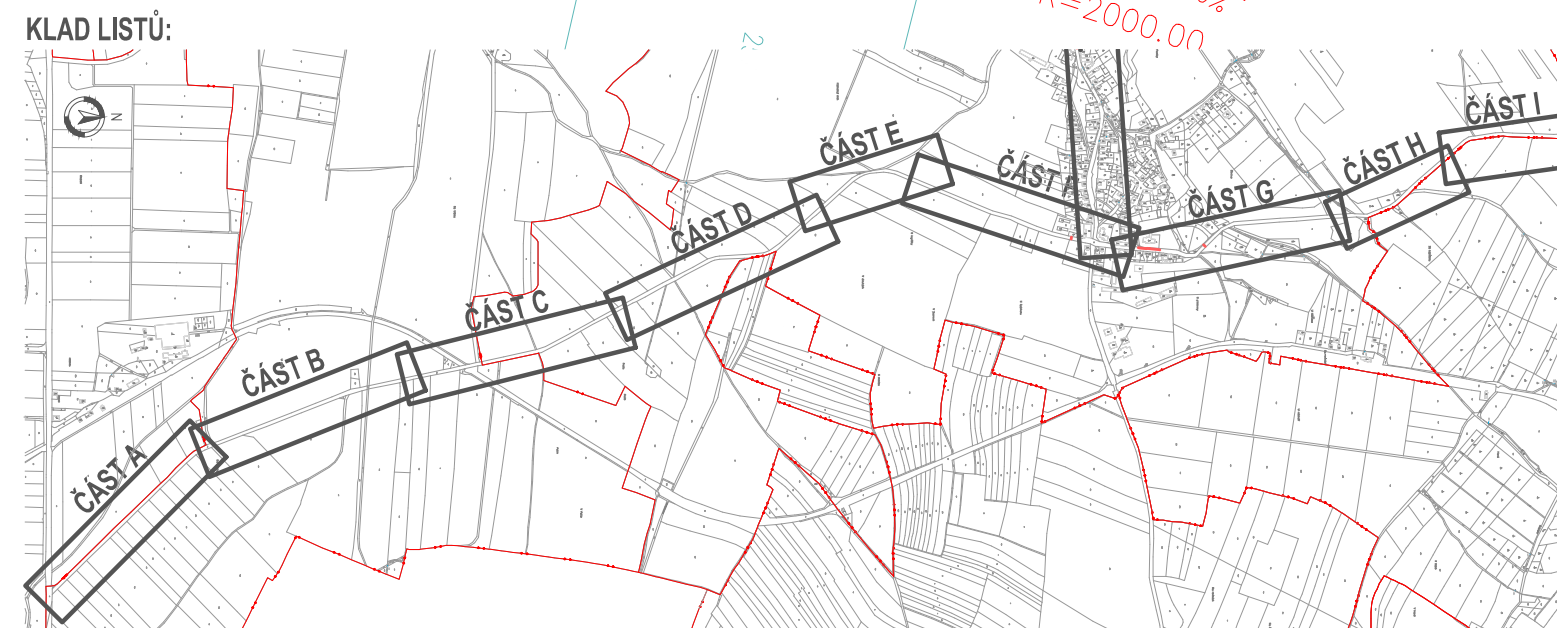
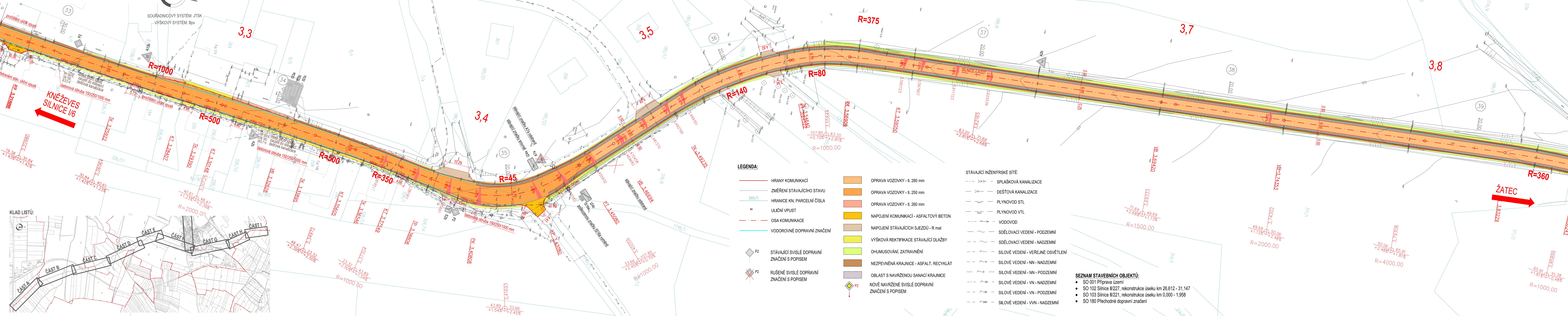


C.2g - KOORDINAČNÍ SITUACNÍ VÝKRES - ČÁST G  
SILNICE II/227  
M 1:500



LEGENDA:

- |  |  |  |   |  |                                   |
|--|--|--|---|--|-----------------------------------|
|  | HRANY KOMUNIKACÍ                               |  | OPRAVA VOZOVKY - tl. 280 mm                     |  | SPLAŠKOVÁ KANALIZACE              |
|  | ZMĚŘENÍ STÁVAJÍCÍHO STAVU                      |  | OPRAVA VOZOVKY - tl. 250 mm                     |  | DEŠŤOVÁ KANALIZACE                |
|  | HRANICE KN; PARCELNÍ ČÍSLA                     |  | OPRAVA VOZOVKY - tl. 260 mm                     |  | PLYNOVOD STL                      |
|  | ULIČNÍ VPUST                                   |  | NAPOJENÍ KOMUNIKACÍ - ASFALTOVÝ BETON           |  | PLYNOVOD VTL                      |
|  | OSA KOMUNIKACE                                 |  | NAPOJENÍ STÁVAJÍCÍCH SJEZDŮ - R mat             |  | VODOVOD                           |
|  | VODOROVNÉ DOPRAVNÍ ZNAČENÍ                     |  | VÝŠKOVÁ REKTYFIKACE STÁVAJÍCÍ DLAŽBY            |  | SDĚLOVACÍ VEDENÍ - PODZEMNÍ       |
|  | P2 STÁVAJÍCÍ SVISLÉ DOPRAVNÍ ZNAČENÍ S POPISEM |  | OHUMUSOVÁNÍ, ZATRAVNĚNÍ                         |  | SDĚLOVACÍ VEDENÍ - NADZEMNÍ       |
|  | P2 RUŠENÉ SVISLÉ DOPRAVNÍ ZNAČENÍ S POPISEM    |  | NEZPEVNĚNÁ KRAJNICE - ASFALT, RECYKLÁT          |  | SÍLOVÉ VEDENÍ - VEŘEJNÉ OSVĚTLENÍ |
|  | P2   |  | OBLAST S NAVRŽENOU SANACÍ KRAJNICE              |  | SÍLOVÉ VEDENÍ - NN - NADZEMNÍ     |
|  | P2   |  | NOVÉ NAVRŽENÉ SVISLÉ DOPRAVNÍ ZNAČENÍ S POPISEM |  | SÍLOVÉ VEDENÍ - NN - PODZEMNÍ     |
|  | P2   |  |   |  | SÍLOVÉ VEDENÍ - VN - NADZEMNÍ     |
|  | P2   |  |   |  | SÍLOVÉ VEDENÍ - VN - PODZEMNÍ     |
|  | P2   |  |   |  | SÍLOVÉ VEDENÍ - VVN - NADZEMNÍ    |

STÁVAJÍCÍ INŽENÝRSKÉ SÍTĚ:

- |  |                                   |
|--|-----------------------------------|
|  | SPLAŠKOVÁ KANALIZACE              |
|  | DEŠŤOVÁ KANALIZACE                |
|  | PLYNOVOD STL                      |
|  | PLYNOVOD VTL                      |
|  | VODOVOD                           |
|  | SDĚLOVACÍ VEDENÍ - PODZEMNÍ       |
|  | SDĚLOVACÍ VEDENÍ - NADZEMNÍ       |
|  | SÍLOVÉ VEDENÍ - VEŘEJNÉ OSVĚTLENÍ |
|  | SÍLOVÉ VEDENÍ - NN - NADZEMNÍ     |
|  | SÍLOVÉ VEDENÍ - NN - PODZEMNÍ     |
|  | SÍLOVÉ VEDENÍ - VN - NADZEMNÍ     |
|  | SÍLOVÉ VEDENÍ - VN - PODZEMNÍ     |
|  | SÍLOVÉ VEDENÍ - VVN - NADZEMNÍ    |

SEZNAM STAVEBNÍCH OBJEKTŮ:

- SO 001 Příprava území
- SO 102 Silnice II/227, rekonstrukce úseku km 26,612 - 31,147
- SO 103 Silnice II/221, rekonstrukce úseku km 0,000 - 1,958
- SO 180 Přechodné dopravní značení

Výškový systém: Bpv  
Souřadnicový systém: S-JTSK

C Situační výkresy

Objednatel: **Středočeský kraj**  
Středočeský kraj  
Zborovská 81/11, 150 21 Praha 5

**KSÚS**  
KRAJSKÁ SPRÁVA A ÚDRŽBA SILNIC  
KSÚS Středočeského kraje, příspěvková organizace  
Zborovská 81/11, 150 21 Praha 5

Zhotovitel: **Sdružení NOVA**  
Vedoucí sdružení: **Novák & Partner**  
NOVÁK & PARTNER, s.r.o.  
Perucká 2481/5, 120 00 Praha 2

Účastník sdružení: **Valbek**  
VALBEK, spol. s r.o.  
Váňurova 505/17,  
460 01 Liberec

HIP: Ing. Marek Pejchal

<b>Novák &amp; Partner</b>	Vypracoval	Ing. Marek Pejchal	Zak. číslo	17-NO-01-002
	Zodp. projektant	Ing. Marek Pejchal	Datum	07/2020
	Tech. kontrola	Ing. Tomáš Rozdíl	Stupeň	PDPS
	Akce	II/227 a II/221 KNĚŽEVES - SVOJETÍN - HR. STŘEDOČESKÉHO KRAJE, REKONSTRUKCE 2. úsek - II/227 a II/221 Svojetín, v úseku I/6 - hranice Středočeského kraje		Počet formátů
Zhotovitel: NOVÁK & PARTNER, s.r.o. Perucká 2481/5 120 00 Praha 2	Příloha	KOORDINAČNÍ SITUACNÍ VÝKRES - ČÁST G SILNICE II/227	Měřítko	1:500
			Č. přílohy	Paré
			<b>C.2g</b>	